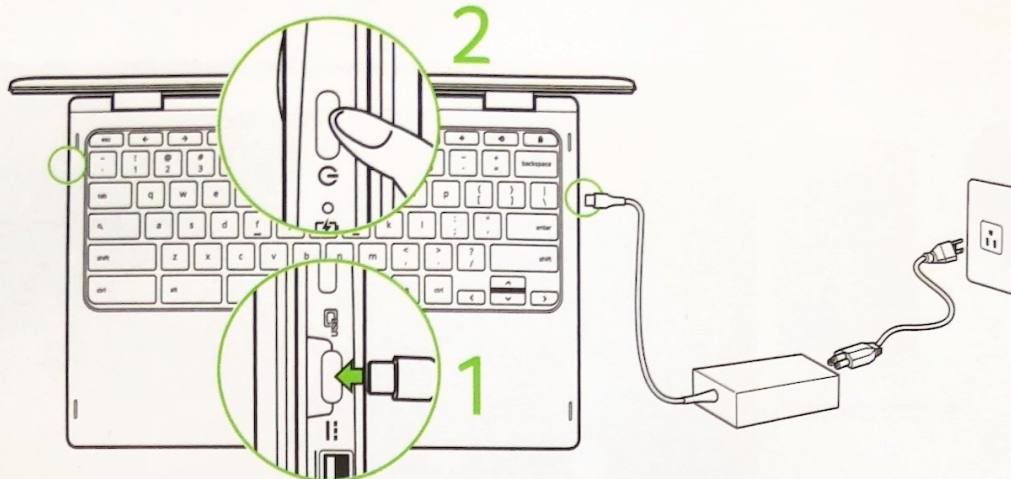


Erstmalige Verwendung des Notebooks

Utilizzo del notebook per la prima volta



1

Schließen Sie das Gerät vor dem ersten Einschalten an eine Stromquelle an.
Collegare alla presa prima di accendere per la prima volta.

2

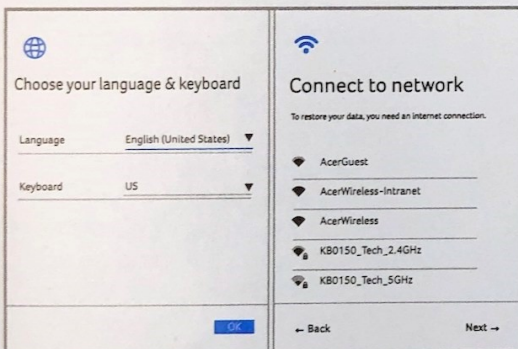
Drücken Sie auf die Ein/Aus-Taste.
Premere il pulsante di accensione.
Befolgen Sie die Anweisungen auf dem Display, um das Setup durchzuführen.
Quindi seguire le istruzioni su schermo per completare la configurazione.

Hinweis: Stecken Sie den Adapter in den USB Typ-C Anschluss an der linken oder rechten Seite Ihres Computers.

Nota: Collegare l'adattatore alla porta USB tipo C sul lato sinistro o destro del computer.

Einrichtung Ihres Chromebook

Configurazione del Chromebook

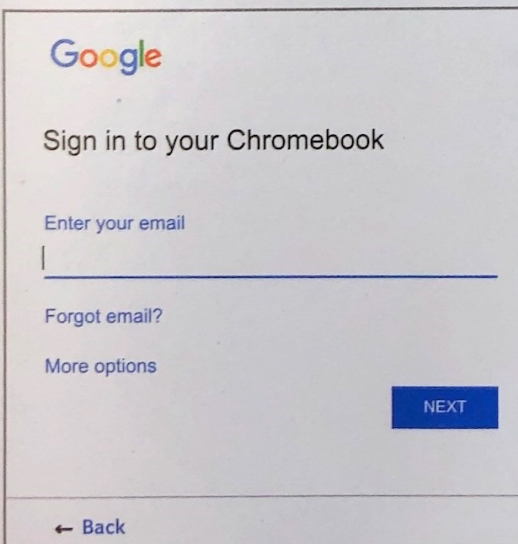


Mit einem Netzwerk verbinden

Wählen Sie im Verbinden Fenster die Sprache und den Tastaturtyp aus, und verbinden Sie sich anschließend mit einem Netzwerk. Klicken Sie auf **Akzeptieren und fortfahren**, um die Servicebedingungen zu lesen und zu akzeptieren.

Connessione a una rete

Nella schermata di connessione, selezionare lingua, tipo di tastiera e connettersi a una rete. Fai clic su **Accetta e continua** per consultare e accettare i termini di servizio.



Bei Google-Konto anmelden

Geben Sie in das Anmelden-Feld, das angezeigt wird, den Benutzernamen und das Kennwort für Ihr Google-Konto ein und klicken Sie auf **Anmelden**. Wenn Sie kein Google-Konto haben, klicken Sie auf **Google-Konto erstellen**, um ein neues Konto einzurichten.

Accedere con il proprio account Google

Nella casella di accesso, inserire il nome utente e la password del proprio account Google e fare clic su **Accedi**. Se non si dispone di un account Google, fare clic su **Crea un account Google** per configurare un nuovo account.